

Spiral retractor

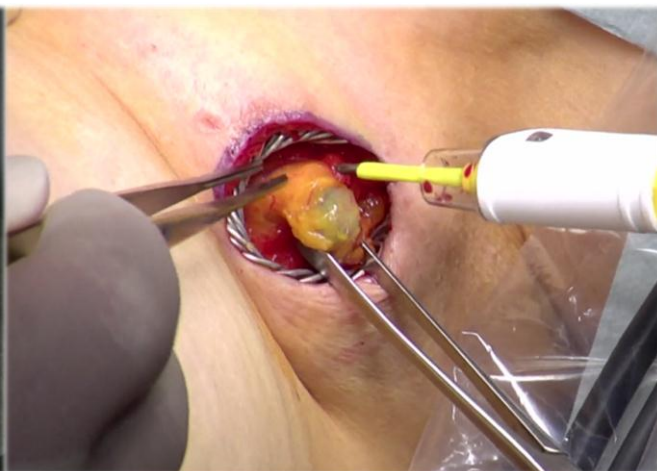
スパイラルリトラクター

新しい発想の開創器

切開創に挿入して全周的な視野の確保ができます
鉤引きによる助手の補助が可能です

国立がん研究センター東病院
乳腺外科
科長 北條 隆 先生 共同開発

センチネルリンパ節生検使用写真



【従来法】
筋鉤が数本必要となり視野が狭い



【スパイラルリトラクター】
容易にセッティングが可能で視野がきれいに保てます

本体部

商品名	商品コード	線径	高さmm	長さmm
スパイラルリトラクター アルミニウム	SRHJ10-15-100	φ1.0	15	100
	SRHJ10-15-120	φ1.0	15	120
	SRHJ10-15-140	φ1.0	15	140

<医療機器製造販売届出番号>
13B1X00249S00006

製造販売元

 ユフ精器株式会社

サージカル事業部

東京都文京区湯島2丁目31番20号(〒113-0034)
TEL:03-3811-2126 FAX:03-3811-5155

製造業者

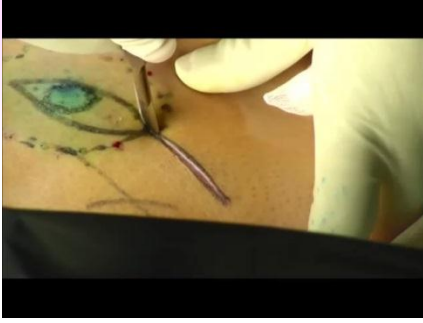
 株式会社 オゼットケー

〒581-0091 大阪府八尾市南植松町4-23-1
TEL 072-991-3671/ FAX 072-992-2854

センチネルリンパ節生検

(国立がん研究センター東病院 北條先生ご提供)

操作手順



筋鉤を一本掛けて創全体を動かしながら視野の確保ができます

スパイラルリトラクターを用いた
腋窩センチネルリンパ節生検
(アルミ製 ϕ 1.0-15mm-100mmを使用)



2次元バーコードを読み取って頂くと
You Tube にて動画をご覧いただけます。